



**Accedere a Internet in modo sicuro, efficiente e controllato**

**La prima soluzione di condivisione Internet per piattaforma Windows apparsa sul mercato**

## WinGate

**W**inGate è uno dei sistemi più intelligenti ed economici per sfruttare al meglio le potenzialità della Rete, consente di **gestire in modo razionale i collegamenti ad Internet** e di **creare filtri** per un uso più efficace della connessione aziendale. WinGate integra un firewall completo e un mail server.

### Il più premiato proxy server per Windows

#### Una versione per ogni esigenza

**W**inGate risponde alle esigenze di connettività, controllo, sicurezza e comunicazione delle **aziende** e delle **strutture pubbliche** moderne, che sfruttano le potenzialità di Internet per il proprio business.

WinGate è disponibile in **tre differenti versioni**: Standard, Professional ed Enterprise

La **versione Professional** si differenzia dalla Standard per la possibilità amministrativa remota, per la presenza dell'interfaccia DMZ e per la possibilità di agganciarsi al database di utenti NT e il supporto dell'autenticazione NTLM.

WinGate offre quindi la possibilità di **gestire un terzo segmento di rete**, accanto ai classici segmenti LAN e Internet. Tale segmento è la cosiddetta DMZ o **DeMilitarized Zone**, nel quale ad esempio posizionare i server pubblici dell'azienda.

La **versione Enterprise**, oltre a tutte le funzionalità della versione Professional, integra una licenza VPN, il supporto SSL e la capacità di configurare da remoto anche i *WinGate Internet Client*.

#### Controllo e sicurezza

**I**n WinGate, è disponibile il **controllo della banda utilizzata** (bandwidth throttling). Tale controllo è configurabile a livello di singolo computer client, per servizio, per ora del giorno, per direzione del traffico...

I servizi WWW Proxy, SMTP e POP3 Services di WinGate, possono accettare connessioni SSL. E' quindi possibile configurare **accessi web e email sicuri!** E' inoltre possibile gestire i certificati.

**C**ombinando quanto di meglio è offerto dalle principali tecnologie Internet, WinGate offre una **soluzione ottimale per la connettività!**

Grazie alla semplicità della configurazione, anche gli utenti meno esperti possono **attivare la condivisione della connessione in pochi minuti**.

L'integrazione di server DHCP e DNS, insieme al supporto per il NAT (traduzione degli indirizzi di rete), rendono la condivisione Internet istantanea: per accedere a Internet non è necessario configurare manualmente le singole workstation e le applicazioni.

WinGate supporta ogni tipo di **connessione Internet** (Dialup, Cable, satellite, xDSL, T-1, ecc) e di applicazione web-based.

La possibilità di **configurare i servizi proxy** per ogni applicazione Internet offre all'amministratore il **completo controllo del traffico**.

Il software *WinGate Internet Client* è la soluzione più semplice e immediata per iniziare: permette di gestire la configurazione dei servizi proxy a livello applicativo sui singoli computer.

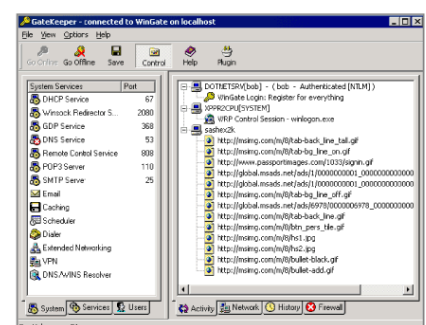
#### Sicurezza garantita

Il **supporto per l'antivirus** e il **firewall integrato** rendono WinGate una soluzione completa per la **pro-**

**tezione della rete aziendale.**

Il firewall integrato previene gli attacchi già dal momento dell'installazione e garantisce un **alto grado di configurabilità**: l'amministratore può aprire e chiudere ogni porta al traffico in ingresso e in uscita.

L'antivirus offre **protezione a tutti i computer** che accedono ad Internet.



Attività in tempo reale di WinGate.

#### Monitorare l'utilizzo di Internet

WinGate dispone di strumenti per **monitorare l'utilizzo di Internet**, come la possibilità di impostare Ban List - elenchi di siti vietati - e regole per la navigazione per ogni utente, e di richiedere una password per l'accesso al servizio www.

#### Una soluzione a 360 gradi

Grazie a WinGate, la connessione a Internet non richiede speciali applicazioni client o configurazioni particolari per i computer degli utenti. Il NAT consente agli →

## Internet sotto controllo!

Grazie al database degli utenti e alle policies, *WinGate* consente ai genitori e agli amministratori di rete di tenere sotto stretto controllo l'accesso a Internet.

<http://www.achab.it/wingate>

### Binding dinamico

**W***inGate* associa dinamicamente **tutti i servizi a tutti gli adattatori disponibili**, in base alle politiche configurate dall'utente.

Questo consente all'utente di configurare i "bindings" in maniera intuitiva e flessibile, in modo che si adattino automaticamente ai cambiamenti della rete.

Con *WinGate* è possibile porre un servizio in ascolto contemporaneamente su più porte, mediante una opportuna configurazione delle "binding policies".

### La nuova versione, ancora più potente

**N**ella versione 6.x di *WinGate* sono state introdotte o migliorate alcune caratteristiche. Tra le più importanti:

- In Advanced Mail Server è stata aggiunta la possibilità di scaricare **mail in POP3 da server** di posta **remoti**.
- **L'interfaccia grafica di GateKeeper** è stata rivista e resa **più funzionale**, semplificando quindi le attività di amministrazione.
- Il database degli utenti di *WinGate* può essere impostato per **recuperare la lista degli utenti** anche da un **dominio NT/2000/2003 remoto**. Questa funzionalità permette all'utente che utilizza Internet Explorer (o altri browser compatibili con il protocollo NTLM) di autenticarsi automaticamente sul proxy www.
- **Servizio WRP**: la versione Enterprise consente la configurazione centralizzata dei *WinGate Internet Client* sparsi sulla rete.
- Gli **utenti di Terminal Server**, infine, potranno **navigare tramite WinGate** grazie alla funzionalità multi-user IP.

→ utenti collegati in rete di **condividere la stessa connessione** Internet, anche quando operano su **piattaforme diverse**.

Il **Bridging** consente a computer che supportano tecnologie di rete differenti di comunicare tra loro, condividendo drive, file e altre risorse.

*WinGate* integra un **proxy RTSP** per consentire lo streaming di applicazioni audio e video.

Il **firewall** di *WinGate* permette report in tempo reale per segnalare gli attacchi respinti.

**Traffic Monitor** illustra graficamente i vari livelli del traffico dei dati: ogni interfaccia di rete genera un report utile per l'analisi dell'utilizzo della banda.

Con la diffusione della banda larga, la richiesta di connessioni DSL è in continuo aumento: *WinGate* fornisce un rinnovato **supporto per il PPPoE**.

**Engine Monitor** segnala lo stato del motore (attivo, fermo, in partenza, in chiusura) in modo chiaro e immediato.

*WinGate* è supporta inoltre la funzione di **configurazione automatica del proxy** disponibile in Internet Explorer.

### Server email integrato

*WinGate* include un **server email completo** e funzionale, che può essere usato come **server di posta a tutti gli effetti**, per l'invio della posta tramite Internet, oppure come server per la messaggistica interna alla rete.

In questo modo, le aziende possono **gestire la posta elettronica direttamente**, senza delegare al provider.

### Plug-in

- *WinGate* funziona ancora meglio se usato insieme ai plug-in, che ne **estendono le funzionalità**
- *AntiVirus per WinGate* assicura la protezione totale di tutti i protocolli Internet
- *PureSight per WinGate* è il filtro sui contenuti per *WinGate*: vieta l'accesso a siti sconvenienti.
- *WinGate VPN*, consente l'accesso alle risorse condivise via Internet, in modo sicuro. Opera in modalità standalone, o con *WinGate*.

### Prova gratuita

*WinGate* è scaricabile dal sito Web di Achab per una prova gratuita di **trenta giorni!**

Per il **download** visitare la pagina Web:

<http://www.achab.it/wingate>

### Requisiti minimi di sistema

Requisiti minimi di sistema raccomandati per il corretto funzionamento di *WinGate*:

- Processore Pentium III 800 Mhz
- 256 MB di RAM
- Scheda per la rete LAN interna e una per l'accesso a Internet in caso di connessione Ethernet
- Un account per l'accesso a Internet
- Sistemi operativi supportati:
  - MS Windows 2000 Pro / Server / Advanced Server;
  - MS Windows XP Home e XP Professional;
  - MS Windows 2003;
  - MS Windows Vista;
  - MS Windows 2008 Server.



**SMTP Factory di Recchia Matteo & C S.n.c.** rivende WinGate

SMTP Factory di Recchia Matteo & C S.n.c.  
Via Mezzavilla, 8/C - 37036 San Martino Buon Albergo (VR)  
Tel: 3392410816 - Fax: 0458740439  
Email: [info@smtpfactory.com](mailto:info@smtpfactory.com)  
Sito web: <http://www.smtpfactory.com>

I marchi sono di proprietà dei rispettivi Produttori. Tutti i diritti sono riservati.

La riproduzione anche parziale del presente documento e l'utilizzo dei marchi sono *subordinati al consenso* di Achab S.r.l.  
Achab S.r.l. - piazza Cinque Giornate, 4 - 20129 Milano - tel. 02 54108204 - email: [info@achab.it](mailto:info@achab.it) - <http://www.achab.it>